

2022年10月7日

各 位

株式会社穴吹工務店

県内初導入の「デジタルドアロック」に「顔認証セキュリティ」も 「サーパス舞鶴一丁目レジデンス」販売開始 ～全戸南向き、省エネを実現する「ZEH-M Oriented」仕様～

株式会社穴吹工務店（本社：香川県高松市、社長：徳田 善昭）は、このたび、大分県大分市で開発中の分譲マンション「サーパス舞鶴一丁目レジデンス」（地上15階建て、総戸数56戸）の販売を始動しますのでお知らせします。



外観（イメージ）



エントランス（イメージ）

本物件は、大分市役所や大分城址公園などが建ち並ぶ昭和通り沿いに位置し、利便性の高い施設が揃うJR「大分」駅までバスで9分の立地です。

建物は、敷地南側が約36メートルの昭和通りに面し、全56戸が南向き、1フロア4戸のゆとりと採光を確保した設計です。間取りは、3LDKと4LDK（66.13㎡～84.47㎡）の全9タイプをそろえています。

本物件は、マンションのセキュリティや宅配ボックスを顔認証で解除できるサービスを導入します。1階からお住まいのフロアまで自動でエレベーターが動くため、大きな荷物がある場合でもマンションのエントランスから自宅玄関まで、ストレスなく移動できるほか、非接触のため衛生環境上も安心です。また、各住戸の施錠には、スマートフォンや暗証番号入力などで解錠できる「デジタルドアロック」を大分県で初めて標準採用※1しています。最新テクノロジーによるセキュリティサービスにより、安心・快適な暮らしをご提供します。

本物件は、高い断熱性能と省エネを実現する「ZEH-M Oriented」仕様を採用しています。

穴吹工務店は、今後もお客さまのニーズにお応えする住まいづくりに努めてまいります。

※1 穴吹工務店調べ

以 上

<本件に関するお問い合わせ先>

オリックス株式会社 グループ広報・渉外部 角谷・田村 TEL：03-3435-3167

■「サーパス舞鶴一丁目レジデンス」の特長

1. 大分市街のにぎわいと自然と歴史を身近に感じられる立地

「サーパス舞鶴一丁目レジデンス」は、大分市役所や大分城址公園などが建ち並ぶ昭和通り沿いに位置します。本物件から徒歩2分の「舞鶴町」バス停から大分バスを利用し、JR日豊本線・久大本線・豊城本線「大分」駅まで9分、徒歩でも約20分という立地です。「大分」駅前には「アミュプラザおおいた」や「セントポルタ中央町」など利便性の高い施設が揃います。一方、本物件から徒歩3分の大分川河川敷や「大分城址公園」は、歴史と情緒、自然の潤いがあふれる憩いの場となっています。

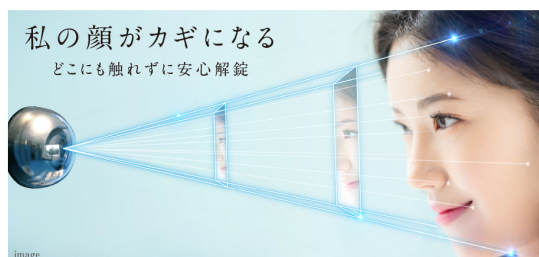


2. 間取り

全戸南向きで1フロア4戸のゆとりを確保した配置で、間取りは、3LDKと4LDK(66.13㎡~84.47㎡)の計9パターンをご用意しました。南面の昭和通りは、約36メートルの道路であり、明るさとゆとりを確保した開放的なプランとしています。

3. 宅配ボックス解錠を組み合わせた「顔認証セキュリティサービス」

顔認証技術を導入したセキュリティサービス「サーパスエスコートサービス F^{face}」を標準採用しています。鍵やカードを使うことなく、顔認証にて共用入口や1階エレベーターのセキュリティが解除でき自宅階までのエレベーター自動運転を可能にします。また、宅配ボックスも顔認証で解除可能です。さらに、各住戸の施錠には大分県内のサーパスマンションでは初めて「デジタルドアロック^{※2}」を標準採用しています。ドアの解錠に物理キーを使う必要がなく、スマートフォン、ICカードキー、または暗証番号入力などによる解錠方法が選べます。鍵やカードの紛失、なりすましの心配が少ない最新のテクノロジーによる安心・便利なライフスタイルをお届けします。



SURPASS ESCORT SERVICE **F^{face}**

「顔認証セキュリティサービス」標準採用

私の顔がカギになる。
さらなるセキュリティ性・利便性を追求した
顔認証技術を導入したオートロックシステムを採用しました。

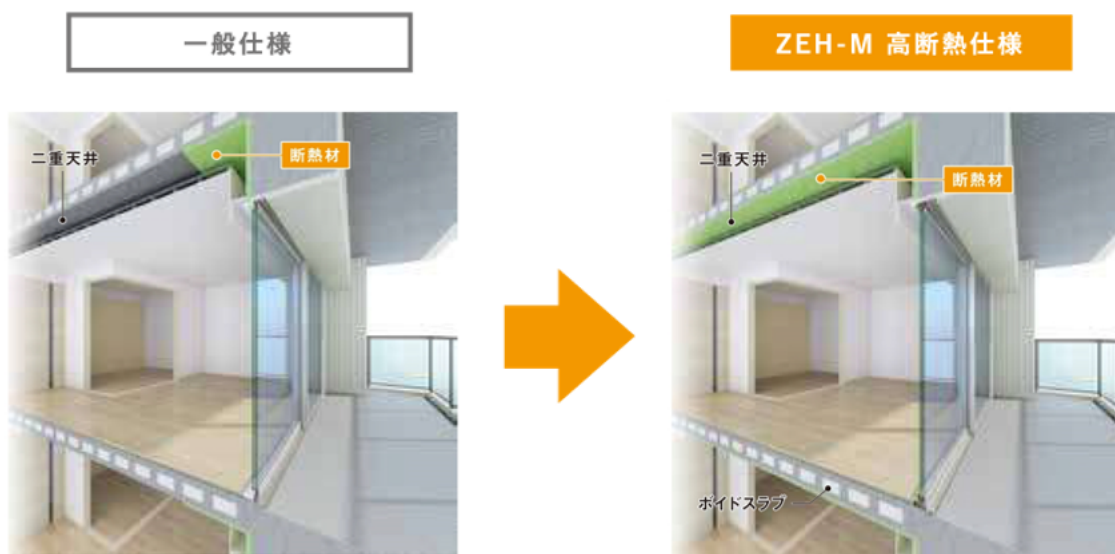
 **GOOD DESIGN**

サーパスエスコートサービス F^{face} (イメージ)

※2 「デジタルドアロック」は、ASSA ABLOY 製です。

4. ZEH-M Oriented (ゼッチ・エム・オリエンテッド) 仕様を採用

大分県で3棟目の ZEH-M Oriented 仕様を採用し「BELS (建築物省エネルギー性能表示制度)」による第三者認証を取得しました。天井、壁部分に高断熱材を採用し、外気に直接接触する窓は、LOW-E 複層ガラスを使用することで、室温の変化を押さえ、さらに、高効率設備である高断熱浴槽や LED 照明を採用することで大幅な省エネ (省エネ基準比 20% 以上削減) を実現します。



天井と壁に施す高断熱材 (イメージ)

<大京と穴吹工務店の ZEH 実績>

オリックスグループの不動産事業において、分譲住宅開発事業を担う株式会社大京と株式会社穴吹工務店は、計 26 件 (竣工ベース、2022 年 7 月現在) の ZEH 仕様のマンションの実績があります。

大京は、2018 年 7 月に「ライオンズ芦屋グランフォート」において、一次エネルギー消費量を 75% 以上削減し、「Nearly ZEH-M」として日本初の BELS 評価書を取得^{*}しました。今後も環境配慮と住生活の向上を目指し、原則「ZEH-M Oriented」基準を満たす仕様での開発を推進します。

公式サイト：https://lions-mansion.jp/areaspecial/zeh_m/

^{*}2018 年 7 月 10 日付リリース「ライオンズ芦屋グランフォート」にて日本初「Nearly ZEH-M」を取得

5. 物件概要

所在地：大分県大分市舞鶴町一丁目 44-1 (地番)

交通：JR 日豊本線・久大本線・豊肥本線「大分」駅から徒歩 22 分
大分バス「舞鶴町」バス停から徒歩 2 分

構造・規模：鉄筋コンクリート造、地上 15 階建て

敷地面積：1,385.74 m²

延床面積：4,819.19 m²

総戸数：56 戸

駐車場：46 区画

専有面積：66.13 m²～84.47 m²

間取り：3LDK・4LDK

着工：2022 年 7 月 1 日

竣工：2024 年 3 月中旬（予定）

入居開始：2024 年 3 月下旬（予定）

設計：株式会社穴吹工務店本社一級建築士事務所

施工：森田建設株式会社

URL：<https://www.384.co.jp/maizuru/>

■第 1 期販売概要（先着順）

販売戸数：4 戸

専有面積：66.13 m²～84.47 m²

間取り：3LDK・4LDK

販売金額：3,340 万円～4,370 万円

■位置図

