

2022年6月29日

各 位

株式会社穴吹工務店

駐車場設置率 150%で平置き駐車場を確保、ZEH-M 仕様を採用 「サーパス倉敷駅北スクエアガーデン」 マンションギャラリーを7月2日（土）に一般公開

株式会社穴吹工務店（本社：香川県高松市、社長：徳田 善昭）は、岡山県倉敷市で開発中の分譲マンション「サーパス倉敷駅北スクエアガーデン」（地上15階建て、総戸数90戸）のマンションギャラリーを7月2日（土）より一般公開しますのでお知らせします。



外観（イメージ）



サブエントランス（イメージ）

本物件は、JR山陽本線・伯備線「倉敷」駅徒歩15分、「アリオ倉敷」「三井アウトレットパーク倉敷」などの商業施設や「倉敷みらい公園」など、にぎわいと豊かな自然にあふれた駅北側エリアに位置します。教育施設や病院などの生活利便施設も徒歩圏にそろう、岡山県道60号線（倉敷笠岡線）や倉敷インターチェンジに近いため、岡山方面への通勤にも便利です。

建物は、全戸南向きで、上層階から市内の街並みを一望できます。間取りは3LDKと4LDK（72.41㎡～92.28㎡）の全11タイプ、22のバリエーションをそろえています。全住戸に、ウォークインクローゼットをしつらえ、一部の住戸には、ウォークスルークローゼットやファミリークローゼットなど豊富な収納を備えます。

建物の南側には、雨の日や荷物の多い時にもスムーズに車から移動できる「サブエントランス」と、ご家族が屋内で車を待つことができる「車寄せ（ウェイティングスペース）」を備えます。また、車での通勤など2台目需要に対応する、駐車場設置率150%の平置き駐車場を確保しています。

本物件は、断熱性能を高め、省エネを実現する「ZEH-M Oriented」仕様を採用し「BELS（建築物省エネルギー性能表示制度）」による第三者認証を取得しました。環境・経済性に配慮したより快適な住空間を提供します。

穴吹工務店はこれからも、お客さまのニーズにお応えする住まいづくりに努めてまいります。

以 上

<本件に関するお問い合わせ先>

オリックス株式会社 グループ広報・渉外部 野口・横山 TEL：03-3435-3167

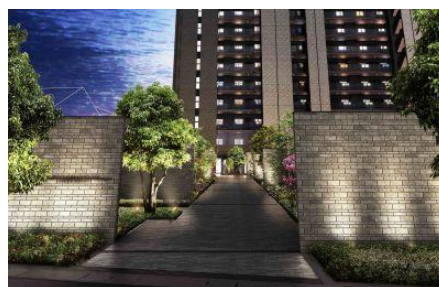
■「サーパス倉敷駅北スクエアガーデン」の特長

1. 街のにぎわいに近接する利便性の高い住宅地

「サーパス倉敷駅北スクエアガーデン」は、周辺には「アリオ倉敷」や「イオンモール倉敷」などの大型商業施設、飲食店、病院などがそろい、にぎわいのエリアに近接した住宅地に位置します。また、学校を選択できる区域にあるため、ご家族のご希望に合わせて小学校と中学校を選ぶことができます。

2. アプローチと外観デザイン

木立とデザインウォールが交互に配置された 50 メートルを超える重厚感あるエントランスアプローチです。落ち着きを持たせながら先進性を感じさせるデザインとしました。建物の南面は、垂直に伸びるラインを基調とし、そこに垂直に交わる線とのグリッドでデザインを構成することで心地よいリズム感を演出しています。



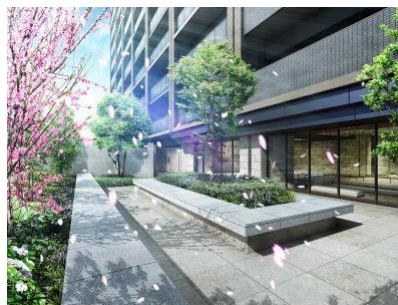
アプローチ (イメージ)

3. 共用部

エントランスホールの一隅には、ソファを設置した Wi-Fi 完備のラウンジがあり、「坪庭」を眺めながらおくつろぎいただけます。敷地には、36 種類の草木を配し、四季にわたって緑を感じることができます。建物の下を通る車路には雨の日や荷物が多いときにもスムーズに車から移動できるサブエントランスと車寄せ (ウェイティングスペース) を設けました。



ラウンジ (イメージ)



坪庭 (イメージ)

4. 22 のバリエーションから選べる収納が豊富な間取り

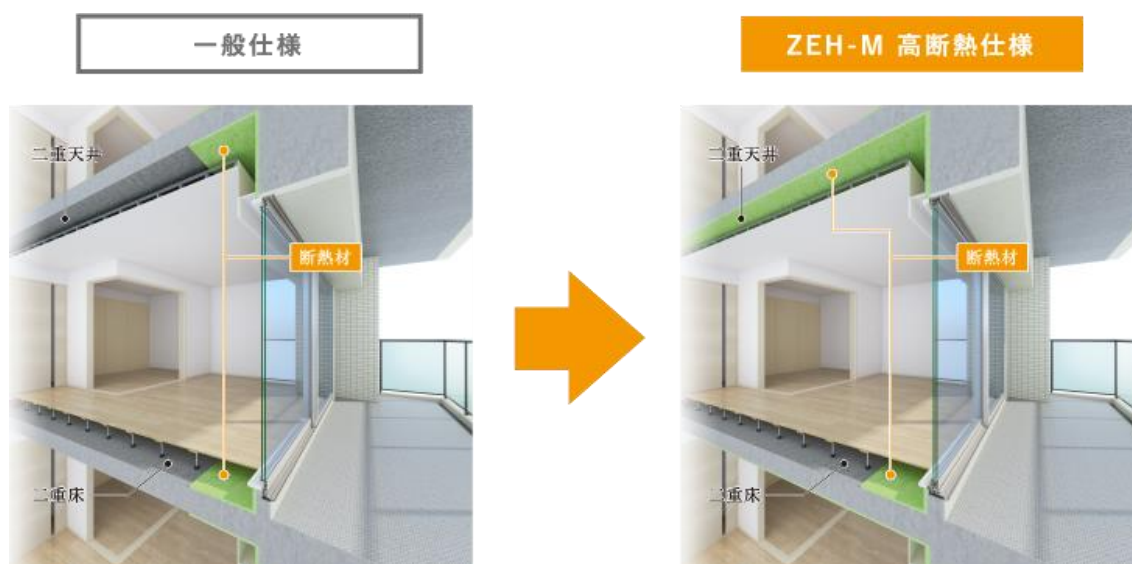
間取りは、3LDK と 4LDK (専有面積 72.41 m²～92.28 m²) の全 11 タイプ、22 のバリエーションからお選びいただけます。リビングダイニングは、明るく使い勝手が良い横長の間取りが中心です。豊富な収納にこだわり、ウォークインクローゼットのほか、キッチンには食材や調理器具などを収納できる棚を標準装備しています。また、一部の間取りでは、ワークスペースとして利用可能な居室を設えました。



リビングダイニング (イメージ)

5. ZEH-M Oriented（ゼッチ・エム・オリエンテッド）仕様を採用

ZEH-M Oriented 仕様を採用し、「BELS（建築物省エネルギー性能表示制度）」による第三者認証を取得しました。床、天井部分に高断熱材を採用し、外気に直接触れる窓は、LOW-E 複層ガラスを使用することで、室温の変化を押さえ快適にお過ごしいただけます。さらに、高効率設備であるエコジョーズやLED 照明を採用することで大幅な省エネ（省エネ基準比 20%以上削減）を実現します。



天井と床に施す高断熱材（イメージ）

6. 顔認証技術を導入した安心・安全の設備

顔認証技術を導入したセキュリティサービス「サーパスエスコートサービス+F·ace」を標準採用しています。また、ご家族が帰宅した時や宅配ボックスに荷物が預けられた際には、指定のメールアドレスにメールが配信されます。不在時に訪問者があった際は、訪問者の顔写真付きのメールが配信されるなど、最新のテクノロジーにより安心・便利なライフスタイルをお届けします。

私の顔がカギになる
どこにも触れずに安心解錠

SURPASS ESCORT SERVICE *F·ace*

「顔認証セキュリティサービス」標準採用

私の顔がカギになる。
さらなるセキュリティ性・利便性を追求した
顔認証技術を導入したオートロックシステムを採用しました。

GOOD DESIGN

サーパスエスコートサービス+F·ace（イメージ）

7. 物件概要

所在地：岡山県倉敷市宮前 73 番 10（地番）
交通：JR 山陽本線・伯備線「倉敷」駅徒歩 15 分
構造・規模：鉄筋コンクリート造、地上 15 階建て
敷地面積：4,518.96 m²
延床面積：8,576.09 m²
総戸数：90 戸
駐車場：135 台（EV 区画 10 区画、空配管設備区画 4 区画）
専有面積：72.41 m²～92.28 m²
間取り：3LDK・4LDK
着工：2022 年 4 月 4 日
竣工：2023 年 12 月上旬（予定）
入居開始：2024 年 2 月上旬（予定）
設計：株式会社穴吹工務店本社一級建築士事務所
施工：株式会社穴吹工務店
URL：<https://www.384.co.jp/ekikita/>

■第 1 期販売概要（6 月 3 日（金）から販売開始済み）

販売戸数：18 戸
専有面積：72.41 m²～92.28 m²
間取り：3LDK・4LDK
販売金額：3,130 万円～4,390 万円

■第 2 期販売概要

販売戸数：15 戸
専有面積：72.41 m²～92.28 m²
間取り：3LDK・4LDK
販売金額：3,160 万円～4,390 万円
販売スケジュール：2022 年 7 月 2 日（土）午前 10 時より先着順受付開始

■位置図

