

2018年8月17日

各 位

大京グループの穴吹工務店 「サーパスタウン平田公園」 始動 岡山県初のサーパスホームが誕生

株式会社穴吹工務店（本社：香川県高松市、社長：徳田 善昭、以下「穴吹工務店」）は、岡山県岡山市北区平田に、岡山県初となる全3区画の戸建て『サーパスタウン平田公園』を分譲する運びとなりましたので、お知らせいたします。

当物件は、平田公園まで徒歩1分の閑静な住宅街で、岡山バイパスや西バイパスへも程近く、岡山市中心部や倉敷市へのアクセスも良好な立地で、マイカーでの移動に便利な物件です。



サーパスタウン平田公園（外観パース）

大京グループは、三大都市圏中心に大京が展開する「アリオンテラス」ブランドと、四国中心に穴吹工務店が展開する「サーパスタウン」ブランドで戸建て事業を行っております。

引き続き、それぞれのブランド力を生かしながら全国展開を行い、2021年3月期には新築戸建ての供給戸数を300戸超に拡大してまいります。

◆ このニュースリリースに関するお問い合わせ先 ◆

株式会社穴吹工務店 事業統括部/吉村 TEL:087-835-7232

◆ 本物件の販売に関するお問い合わせ先 ◆

「サーパスタウン平田公園」プロジェクト準備室 TEL:0120-384-086

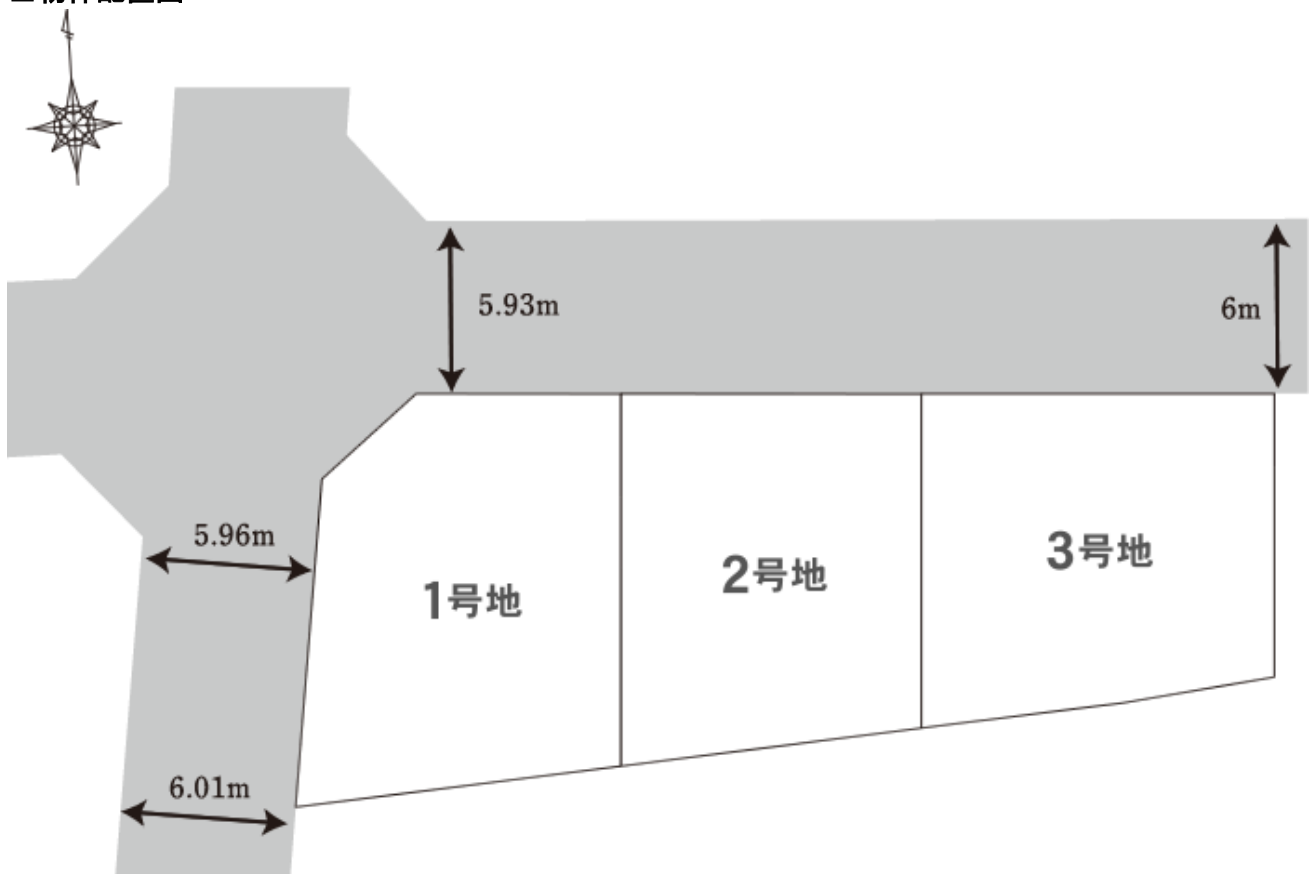
■「サーパスタウン平田公園」の特徴

1. 平田公園徒歩 1 分、閑静な住宅街に位置し、小学校は西小学校学区
2. 岡山バイパス・西バイパスへも程近く、カーアクセスも良好
3. オール電化仕様、住宅性能評価書 取得
4. 各区画に駐車スペースを 2 台分確保
5. 小屋裏収納・下屋裏収納を設置

■「サーパスタウン平田公園」の物件概要

所在地：岡山県岡山市北区平田 132 番 124、142、143
交通：JR 瀬戸大橋線（宇野みなと線）「備前西市」駅徒歩約 15 分、岡電バス「平田中央」
停徒歩 6 分
総区画数：3 区画
用途地域：第二種中高層住居専用地域
地目：宅地
建ぺい率：60%
総販売区画：3 区画
敷地面積：1 号地：137.59 m²、2 号地：124.83 m²、3 号地：128.88 m²
建物面積：1 号地：106.40 m²、2 号地：105.86 m²、3 号地：101.71 m²
建物構造：木造 2 階建

■物件配置図



■「サーパスタウン平田公園」物件ホームページ

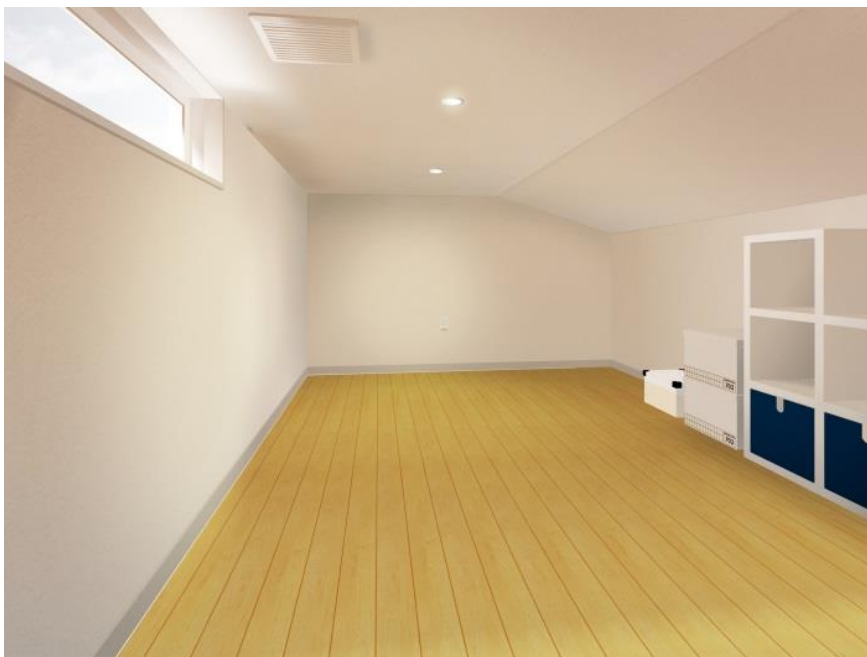
<https://www.384.co.jp/hirata-koen>

■「サーパスタウン平田公園」販売スケジュール

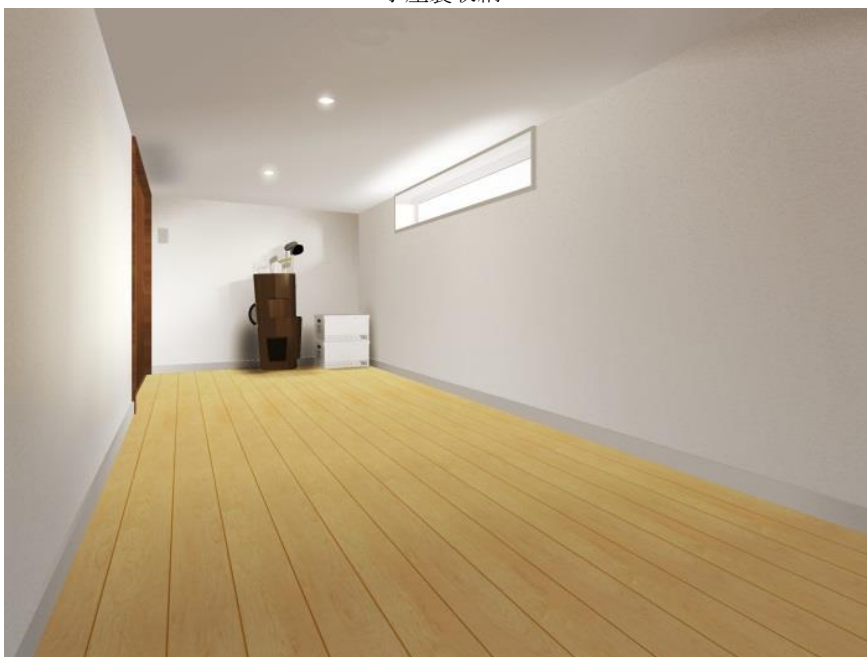
2018年9月中旬 「プロジェクト説明会」開催（予定）

2018年9月下旬 「現地見学会」開催（予定）

■小屋裏収納・下屋裏収納イメージパース



小屋裏収納



下屋裏収納

■「サーパスタウン平田公園」現地案内図

