

各位

2014年6月19日

DAIKYO 大京グループ

大京グループの穴吹工務店
埼玉県春日部市に8年ぶりの供給となるサーパスマンション
「サーパス春日部中央レジデンス」
7月5日(土)・6日(日)にプロジェクト発表会開催

株式会社穴吹工務店(本社:香川県高松市、社長:徳田義昭)は、大京グループとして、埼玉県春日部市において8年ぶりの新築マンション供給となる「サーパス春日部中央レジデンス」(地上11階建て、総戸数70戸、竣工2015年8月中旬予定)を6月10日に着工し、7月5日(土)・6日(日)にプロジェクト発表会を開催いたしますのでお知らせいたします。

「サーパス春日部中央レジデンス」の特徴

1. 東武スカイツリーライン・東武アーバンパークラインの2路線利用可能な「春日部」駅徒歩7分
大型スーパーなど多くの生活利便施設が揃い、公園や並木など緑の潤いに囲まれた住環境
2. 駅からはフラットアプローチの立地、欅並木の緑に包まれる全戸南西向き
3. 住み心地を深めるアメニティと先進のエコ仕様
4. 「じぶん MADE SURPASS(メイド・サーパス)」採用

1. 東武スカイツリーライン・東武アーバンパークライン(野田線)の2路線利用可能な「春日部」駅徒歩7分

「サーパス春日部中央レジデンス」は、東武スカイツリーライン・東武アーバンパークライン(野田線)の2路線が利用可能な「春日部」駅より徒歩7分の立地で、大型スーパー「イトーヨーカドー」(徒歩約3分/240m)をはじめ、多くの生活利便施設が充実するエリアです。

季節の木々の豊かな公園や市役所通りの並木に面した、緑あふれる潤いに囲まれた住環境です。



建物外観完成予想図

2. 駅からはフラットアプローチの立地、欅並木の緑に包まれる全戸南西向き



周辺概念図

※周辺概念図内の建物等は平成25年6月現在で描いたものであり、周辺環境・眺望は将来変わる場合がございます。
※位置・スケール・形状等は実際とは異なります。※掲載の周辺概念図については、実際のものとは多少異なります。

3. 住み心地を深める、使いやすいアメニティ先進のエコ仕様

使いやすいアメニティ

さーばすねっと

オーナー様専用のホームページから、住まいのご相談やアフターサービスの申込などを行うことができるシステムです。もちろんインターネットは入居いただいたその日から利用できます。また専用タブレットをご用意しており、管理組合や管理会社からのお知らせ、マンションのイベント情報など様々なメニューをタブレット上でご利用いただけます。



※イメージ

※光ファイバーサービス未提供エリアの場合、当初はADSLなどの代替のサービスを導入し、以後、光ファイバーサービス提供エリアになり次第、随時無償でアップグレードしてまいります。

T-2サッシ

居室の北側の窓には遮音性能に優れたT-2等級のサッシを採用。生活環境の快適化を実現するための騒音対策も万全です。

●暮らしの中の周りの音レベル
市街地での騒音の大きさは60dB以上が多く、この状態では快適に暮らせません。一般的に、室内で快適な暮らしができる許容騒音レベルは、40dB以下といわれています。

騒音の種類	騒音レベル	騒音の程度例
会話声	120dB	騒音の多い地下鉄の駅
会話距離	80~110dB	工場サイレン、電車の駅、交差点、国道
車に会話できる	60dB	レストラン、普通の会話
特に気にならない	40dB	一般の住宅(平均値)
非常に静か	~30dB	郊外など

※遮音性能はT-2レベルのサッシを使用しています。ただし、これは部材自体の性能であり、通常の生活空間としての居室では換気口等からの漏洩音の影響で、サッシ自体の遮音性能が若干減弱されます。

■一般サッシ
室外 50dB > 室内 35dB

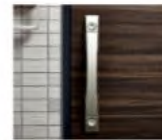
■T-2サッシ
室外 50dB > 室内 20dB
室内の音を軽減

※数値例



ペット対応マンション

本物件は、ペットと一緒に暮らせる住まいです。エレベーターには、ペットが同乗していることを知らせる「ペット同乗ボタン」を採用しています。※ペットの大きさ・種別・数等には制限があります。詳しくは係員におたずねください。



プッシュプルハンドル

玄関扉のハンドルは、扉の開く方向にハンドルを押し引きしたりする1回の動作で操作できるプッシュプルハンドルを採用。



カーテンボックス

カーテンレール部分をきれいに隠し、スッキリした空間を演出するカーテンボックスを設置しました。

※LDのみ

優しいエコ仕様

完成工務店が提供するスマートエネルギーシステムの概念図

電力会社(電気事業者) → 電力供給 → ORIX電力 → 電力購入 → 設備の設置・保守管理 電気利用料金の管理 各種手続き・お問い合わせ対応

スマートメータ設置 電力使用量を見える化し、節電意識の向上。

スマートエネルギーシステム

「サーパス春日部中央レジデンス」では、MEMS^{®1}(マンション・エネルギー・マネジメント・システム)に対応した電力一括購入サービスを採用することにより、電力使用の最適化をはかり、従来の電力使用料と比較して15%^{※2}程度の節約を目指します。



※1 MEMS: マンションの建物内で使用する電力使用量をスマートメータで計測し、一元的に管理することにより供給源やデマンドに応じて電力消費を抑制する仕組みです。 ※2 MEMSによる電力使用量の削減と電力一括購入サービスの節約効果をあわせて、15%程度の節約を目指します。なお、利用者の電力使用状況により実際の削減額は異なります。



複層ガラス

室内の快適性を高めるため、高い断熱効果を発揮する複層ガラスを採用。また、光熱費の削減はもちろんのこと、CO₂排出量の削減により環境面でも貢献できます。



食器洗浄乾燥機

食器や調理器具をまとめて洗浄・乾燥し、家事の負担を軽減します。ビルトインタイプなので見た目もすっきりです。



LED照明

地球環境へ配慮し、共用部のダウンライト照明に寿命が長いLEDを採用しました。



電気自動車対応

電気自動車等の充電用コンセントを駐車場内に設置しました。エコロジーを考えた次世代のシステムを取り入れています。

※自走式駐車場に6台、身障者優先1台に設置

4. 「じぶん MADE SURPASS (メイド・サーパス)」採用

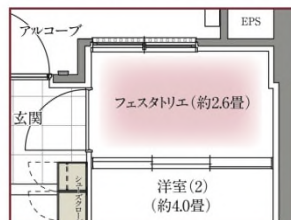
本物件は、自由に間取りをカスタマイズできる「じぶん MADE SURPASS (メイド・サーパス)」を採用しています。「ずっと欲しかった書斎をこの機会に作りたい」「趣味を楽しむ部屋が欲しい」など、こだわりを持つ理想の生活スタイルを叶えるために、自由な住まいづくりをお手伝いします。それが「じぶん MADE SURPASS (メイド・サーパス)」です。

じぶん MADE SURPASS

マンションに、もっと自分らしいカタチを。

Menu2 Plan 例えば、玄関横は「フェスタトリエ」プランに。

玄関横の居室は、室内に置きにくい自転車やスキー用品など収納に便利な「フェスタトリエ」に変更することが可能です。



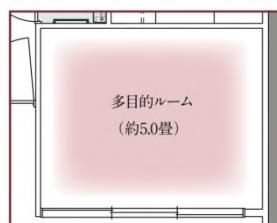
Menu1 Plan 例えば、「ウォークインクローゼット」付のプランに

和室の押入と洋室(1)のクローゼットを一体化した大型の「ウォークインクローゼット」付プランに変更できます。衣類や小物が収納できます。



Menu1 Plan 例えば、和室は「多目的ルーム」プランに。

リビングに隣接する和室は、趣味を楽しむ空間「多目的ルーム」プランに変更できます。映画や音楽を楽しむ空間として利用することができます。



「サーパス春日部中央レジデンス」概要

所在地：埼玉県春日部市中央一丁目 17 番地 14, 15
交通：東武鉄道スカイツリーライン・東武アーバンパークライン（野田線）「春日部」駅下車徒歩7分
規模・構造：鉄筋コンクリート造、地上11階建て
総戸数：70戸（住戸）
販売戸数：未定
敷地面積：1,349.25 m²
専有床面積：62.37 m²～ 85.46 m²
間取り：2LDK+WTC～4LDK+WIC
販売価格：2,600万円台～4,400万円台（予定）
駐車場：36台（屋外平地式16台、屋内機械式20台、身障者優先1台含む）
入居開始日：2015年9月下旬（予定）
販売予定時期：2014年8月上旬
設計・施工：株式会社穴吹工務店
売主：株式会社穴吹工務店

「サーパス春日部中央レジデンス」の物件ホームページ

<http://www.384.co.jp/kasukabe-chuo/>

現地案内図



会社概要

< 株式会社穴吹工務店 >

- ・ 本 社 : 香川県高松市藤塚町一丁目 11 番 22 号
- ・ 代表者 : 代表取締役社長 徳田 善昭
- ・ 設 立 : 1961 年 1 月
- ・ 資本金 : 25 億円
- ・ 事業内容 : 不動産開発、不動産販売、建設請負

このリリースに関するお問い合わせ先
株式会社穴吹工務店 事業統括部 担当/吉村 [TEL:087-835-7231](tel:087-835-7231)

販売に関するお問い合わせ先
「サーパス春日部中央レジデンス」マンションギャラリー .0120-384-048
(火曜・水曜定休 祝祭日を除く)